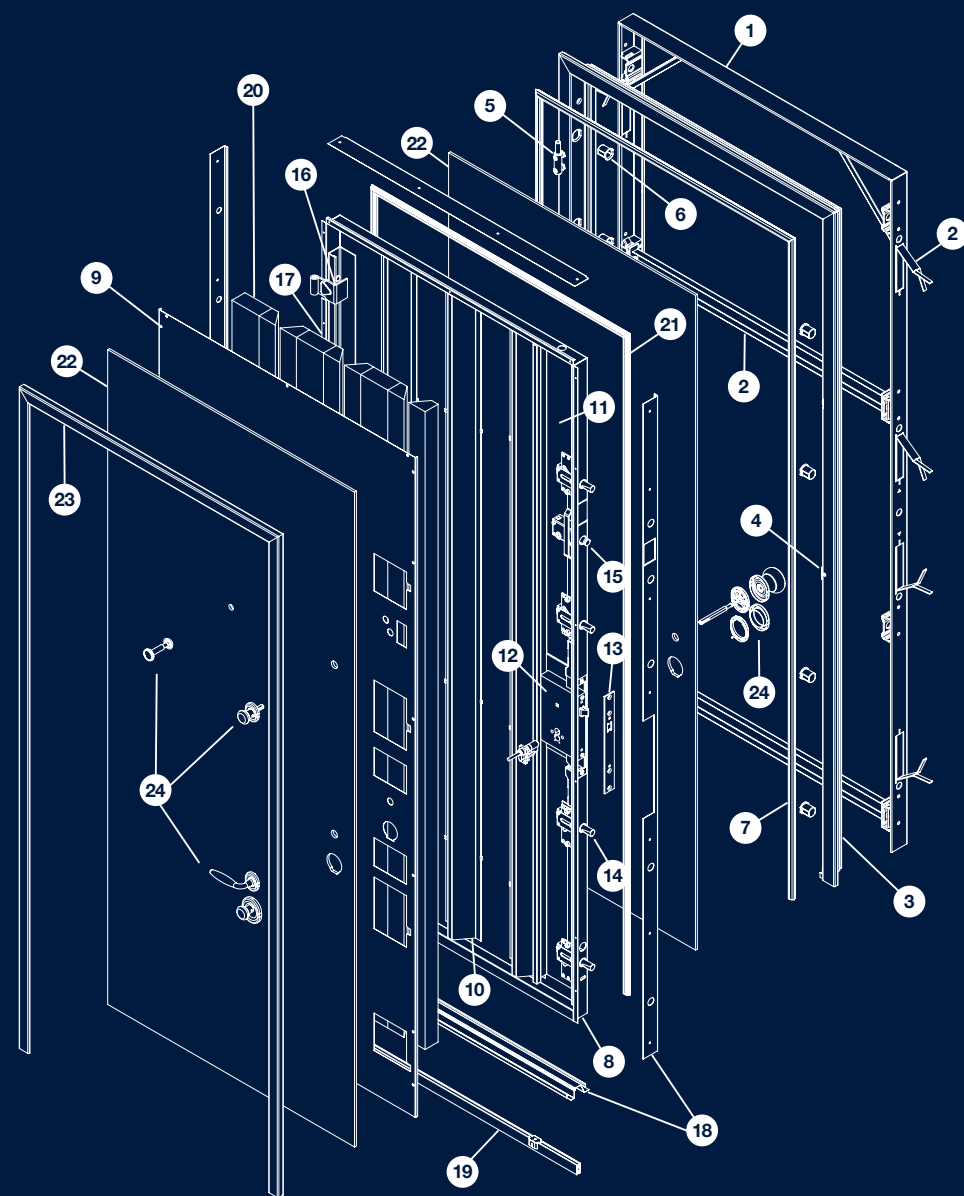


Viguard®

Il cuore di Viguard® è un potente chassis in lamiera d'acciaio che contiene tutta la meccanica e la tecnologia che ne garantiscono l'altissimo livello di sicurezza. Questo straordinario chassis viene rivestito internamente ed esternamente con pannelli disponibili in diversi materiali, finiture e disegni.



Falso Telaio

1. Lamiera d'acciaio decapata 22/10 verniciata a polveri di poliestere (nero)
2. Zanche a murare ricavate sui montanti (n. 8) e distanziali

Telaio

3. Lamiera d'acciaio decapata 20/10 verniciata a polveri di poliestere (nero)
4. Regolazione dello scrocco con antischeda
5. Cerniere

6. Pozzetti in plastica neri per catenacci e rostri
7. Guarnizione perimetrale in gomma

Battente

8. Lamiera esterna 10/10 piegata su 4 lati
9. Lamiera interna 8/10 piegata su 2 lati
10. Omega di rinforzo
11. Sbarra 12/10 serratura con rinforzo di protezione
12. Serratura a cilindro europeo con chiavi a profilo protetto

13. Frontalino
14. Catenacci mobili
15. Sicurblock limitatore di apertura
16. Sbarretta 20/10 cerniere
17. Rostri
18. Carenatura e fondo
19. Parafreddo
20. Coibentazione
21. Guarnizione perimetrale in gomma
22. Pannelli di rivestimento esterno e interno
23. Paraspigolo interno
24. Maniglieria e accessori

Viguard® E4

Classe antieffrazione 4 anche per porte a 2 ante e per configurazioni finestrate e/o con sopra luce/fiancoluce.



altezza maniglia 1050 mm

DISPONIBILE IN VERSIONE

GECO, SISTEMA FILOMURO

Il sistema filomuro Geco consente alle porte blindate Viguard® di armonizzarsi con l'interior design andando in continuità planare rispetto ai rivestimenti delle pareti.

CERNIERE A SCOMPARSA

Il sistema di cerniere "invisible" rimane completamente nascosto tra anta e telaio, esaltando la bellezza dei pannelli interni.

- DOPPIA ANTA
- ARCO
- FIANCOLUCE
- SOPRALUCE

AGGIORNAMENTO SOFTWARE AUTOMATICO

SISTEMI APERTURA



apertura lato esterno
tastierino numerico
digitale,
smartphone (bluetooth),
transponder,
chiave



apertura lato interno
apertura con maniglia

alimentazione a batterie (n.6)

CILINDRO



cilindro di sicurezza a doppia chiave
cilindro di alta sicurezza a 24 pin

3 mastercard di programmazione,
1 chiave di metallo per
l'annullamento della chiave rossa,
3 chiavi a profilo protetto
inserite nel transponder

chiave rossa non duplicabile da cantiere

PRESTAZIONI

marcatura	classe antieffrazione	fono assorbenza	resistenza al carico del vento	permeabilità all'aria	trasmissione termica	tenuta all'acqua
CE	RC 4	41 dB	C 5	C 4	UD 1,8	NPD

KIT VARIANTI PRESTAZIONALI

kit acustico	kit trasmissione termica	kit soglia tenuta acqua
 42 dB	 UD 0,8	 4A

CONFIGURAZIONI

VIGHI
disegniamo sicurezza